

10/11/2006  
Ver. 2.10

## 「環境マネジメントシステム」 という考え方

日時：  
教室：

### 第三回講義

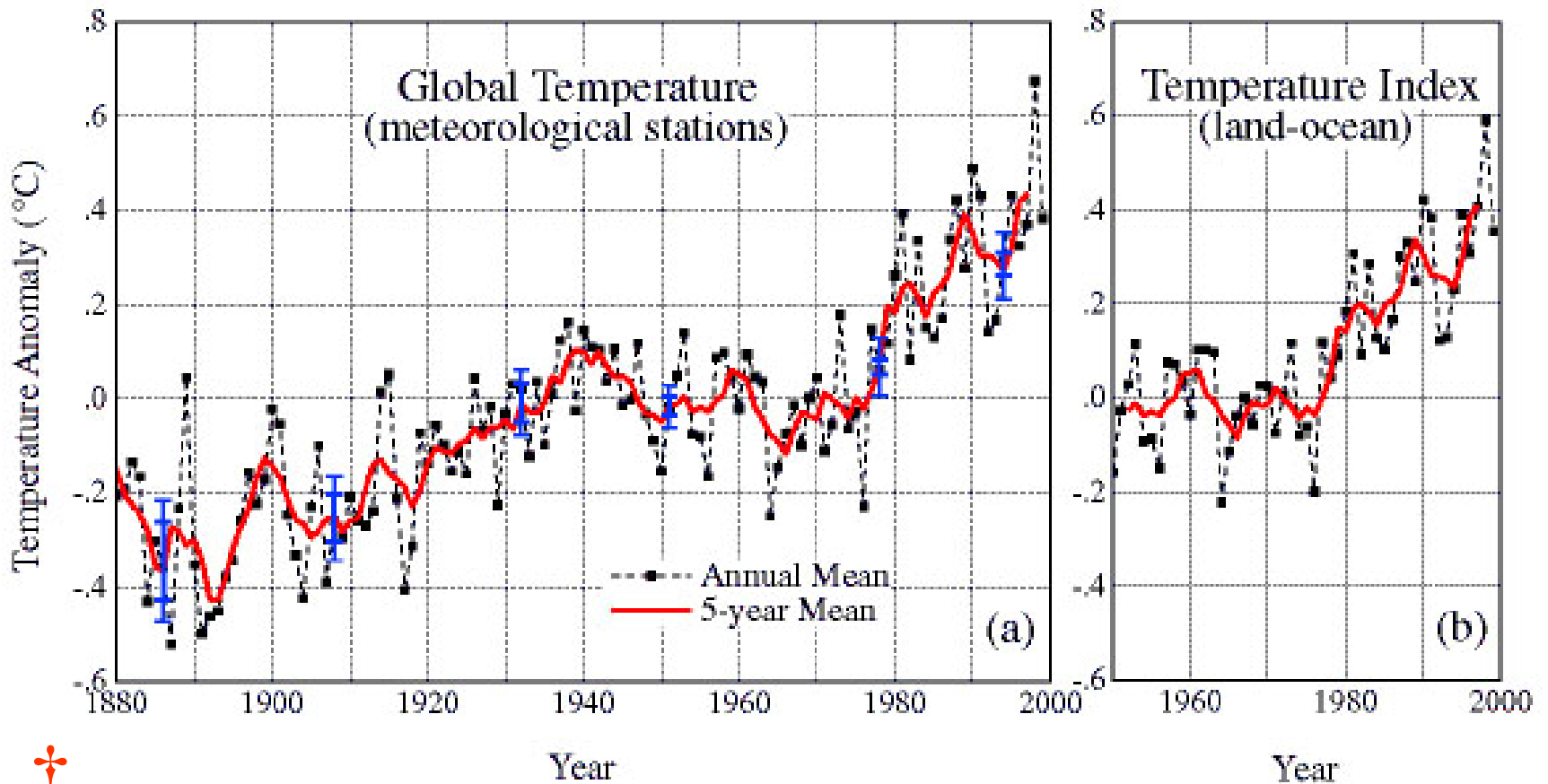
# 現代の環境問題

## —地球環境問題と我々の生活

†:このマークが付してある著作物は、第三者が有する著作物ですので、同著作物の再使用、同著作物の二次的著作物の創作等については、著作権者より直接使用許諾を得る必要があります。

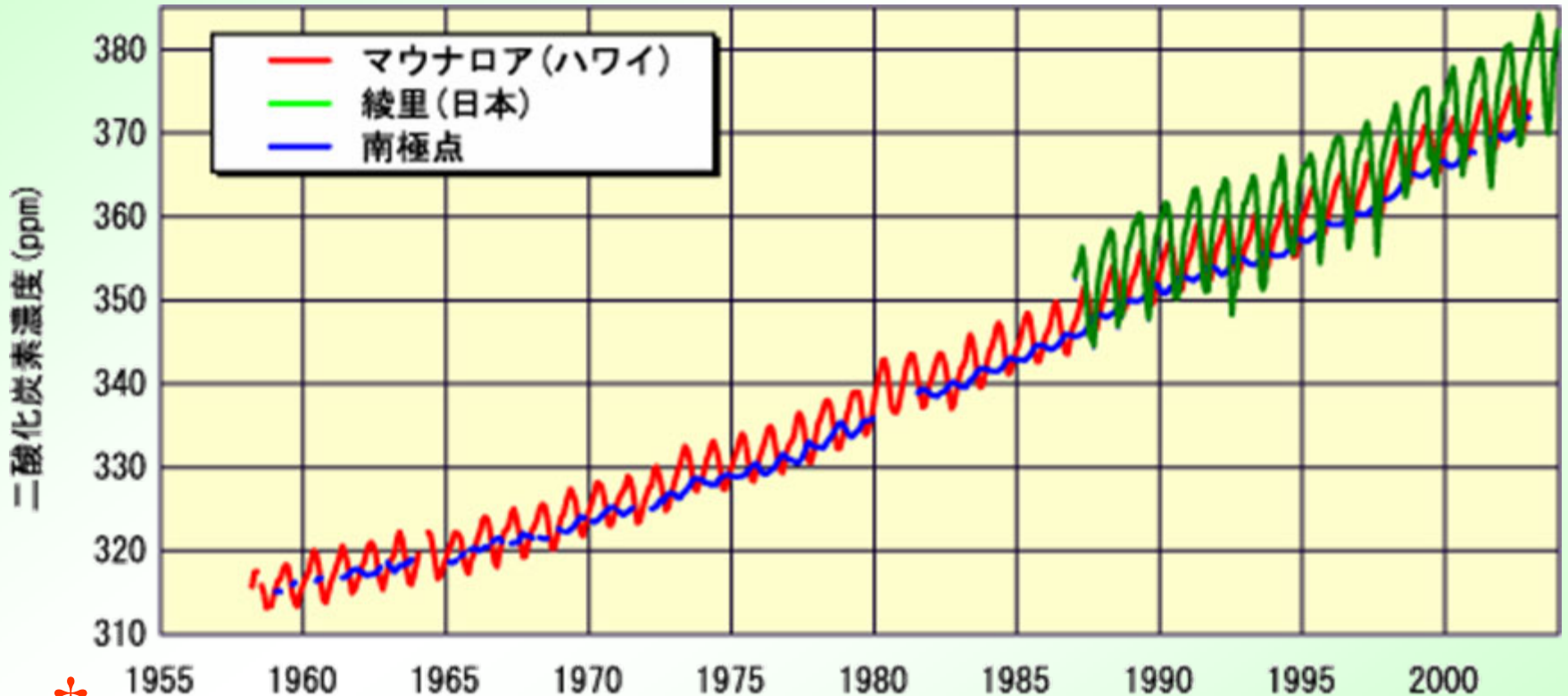
北海道大学公共政策大学院  
倉田 健児  
kurata@hops.hokudai.ac.jp

# 世界の平均気温推移



出所: <http://earthobservatory.nasa.gov/Study/GlobalWarm1999/>

# CO<sub>2</sub>濃度の推移



制限資料

出所: 気象庁ホームページより  
[http://www.data.kishou.go.jp/climate/cpdinfo/monitor/2005/pdf/2005\\_5.pdf](http://www.data.kishou.go.jp/climate/cpdinfo/monitor/2005/pdf/2005_5.pdf)  
<http://www.data.kishou.go.jp/climate/cpdinfo/monitor/index.html>

# 氷河期の気候変動

著作権処理の都合で、  
この場所に挿入されていた

『Nature, Vol.329, No.6138, pp.408-414』の  
図表を省略させていただきます。

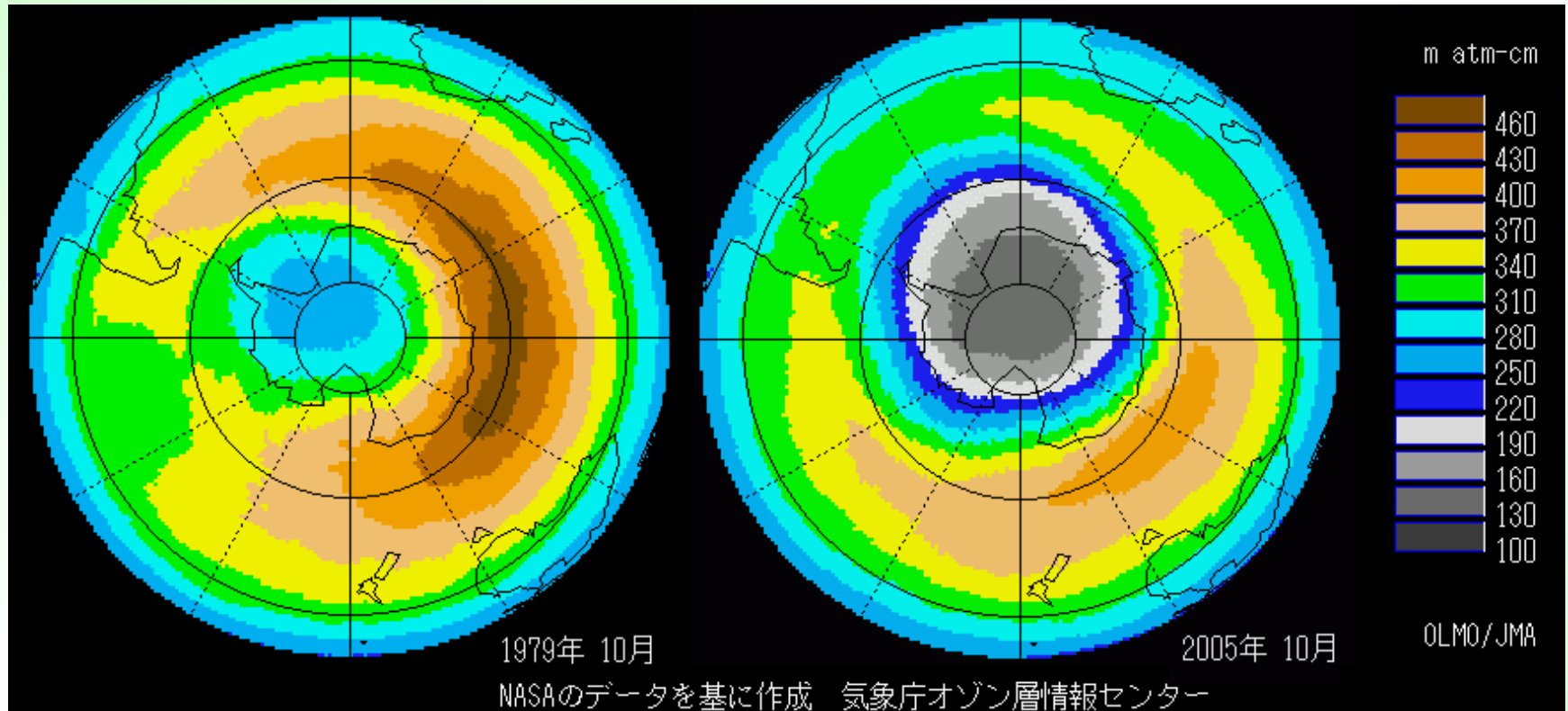
出所: Nature, Vol.329, No.6138, pp.408-414



制限資料

出所:  
[http://www.museum.state.il.us/exhibits/  
ice\\_ages/index.html](http://www.museum.state.il.us/exhibits/ice_ages/index.html)

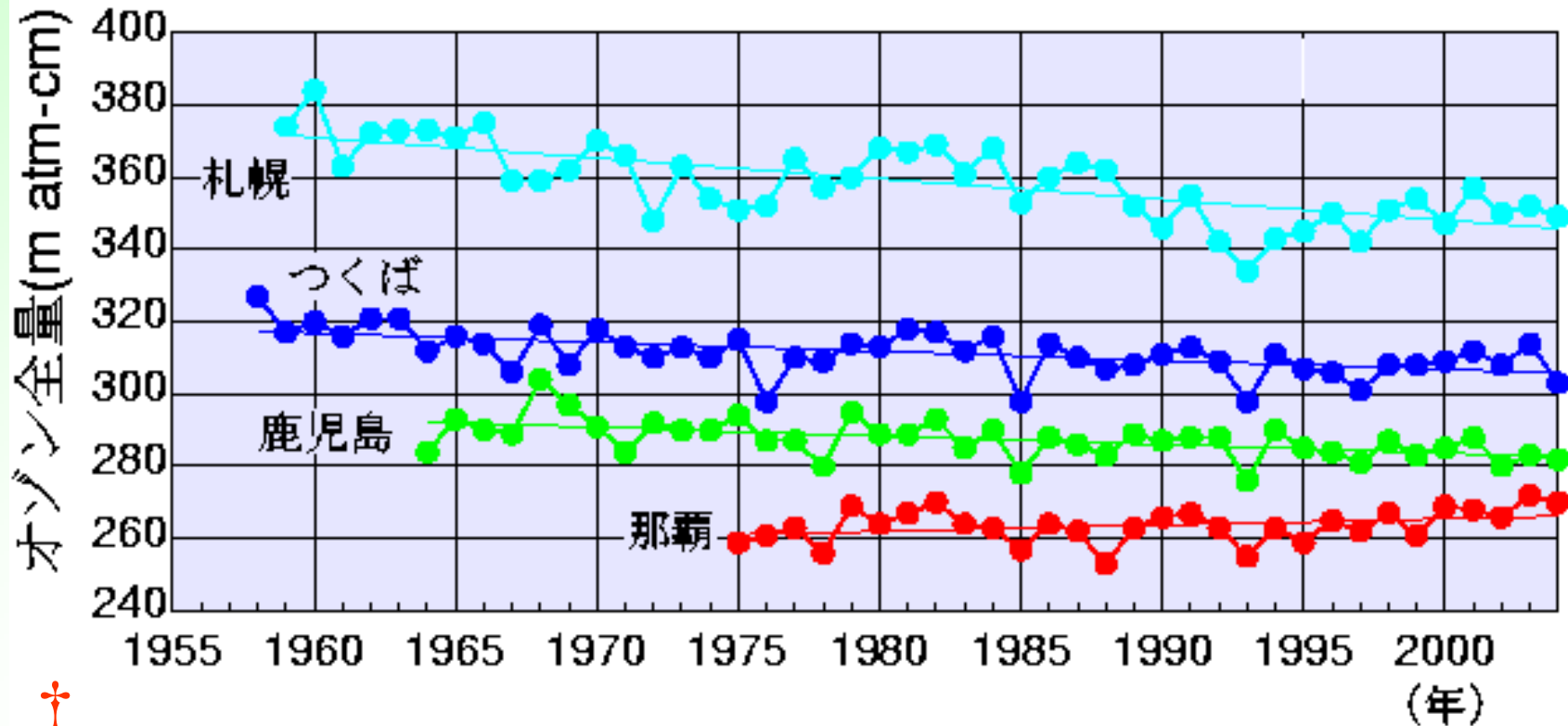
# オゾン全量の南半球分布



制限資料

出所: 気象庁ホームページより  
[http://www.data.kishou.go.jp/obs-env/ozonehp/diag\\_o3hole.html](http://www.data.kishou.go.jp/obs-env/ozonehp/diag_o3hole.html)

# 日本上空のオゾン全量の推移



制限資料

出所: 気象庁ホームページより

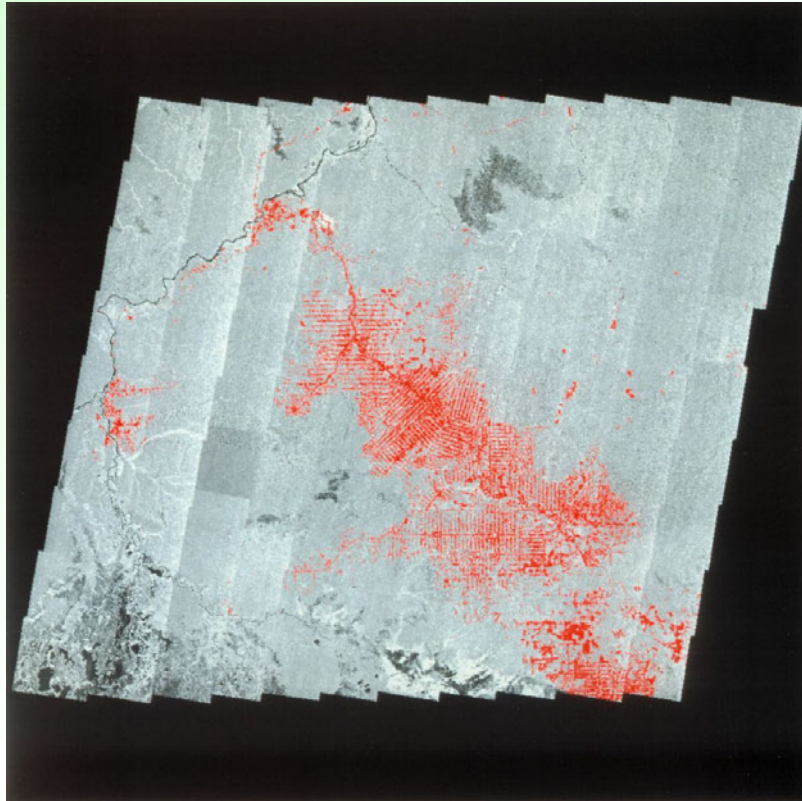
[http://www.data.kishou.go.jp/obs-env/ozonehp/diag\\_totalozn.html](http://www.data.kishou.go.jp/obs-env/ozonehp/diag_totalozn.html)

# 世界の年間平均森林減少面積 (1990-2000)

著作権処理の都合で、  
この場所に挿入されていた  
『World Bank World Bank Atlas 2002』の図を省略させていただきます。

出所: World Bank *World Bank Atlas 2002*

# アマゾン熱帯雨林の伐採跡



制限資料

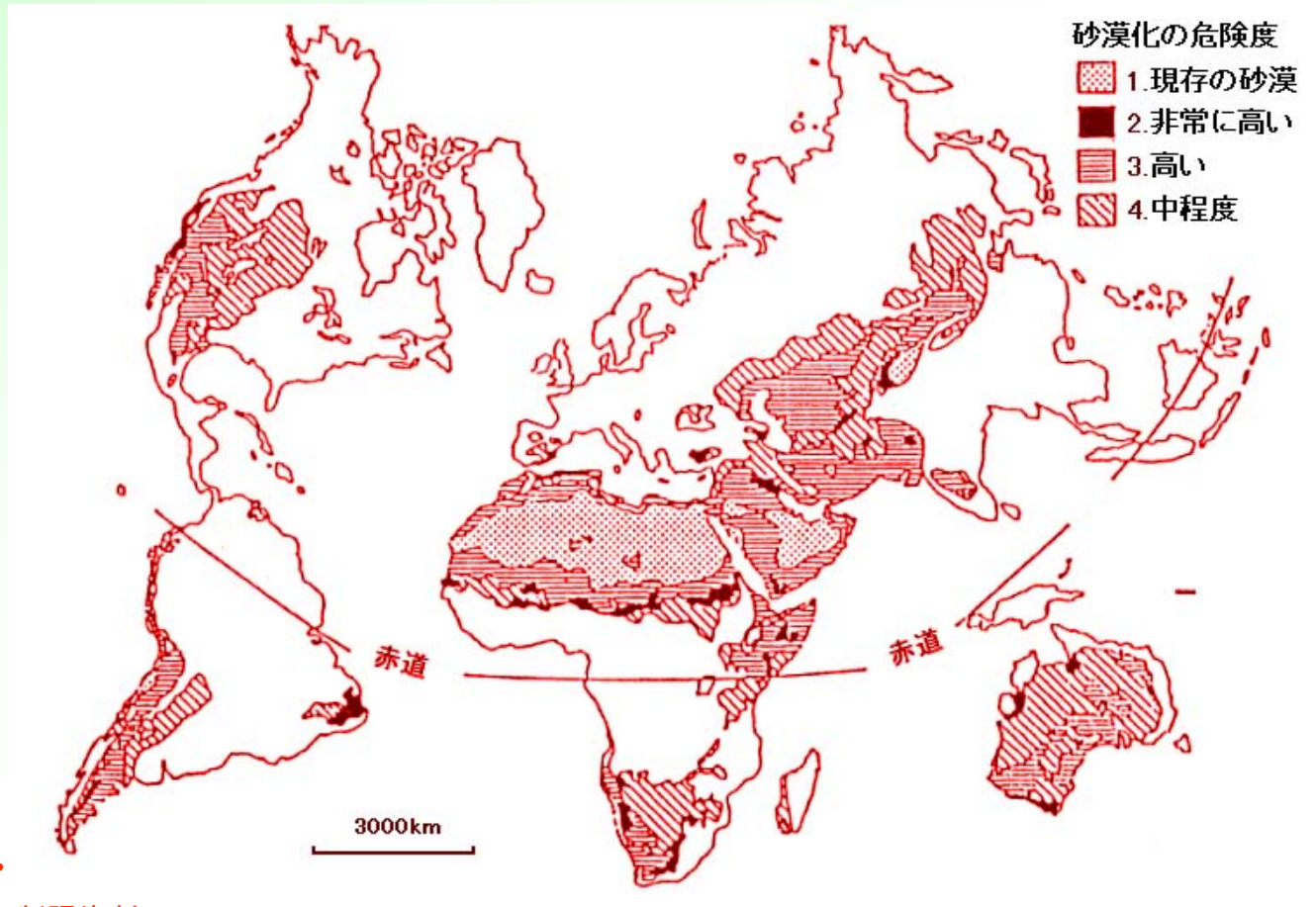


制限資料

提供 宇宙航空研究開発機構(JAXA)  
出所: [http://jda.jaxa.jp/jda/p1\\_j.php](http://jda.jaxa.jp/jda/p1_j.php)



# 砂漠化の危険度



制限資料

出所: [http://mext-atm.jst.go.jp/atomica/01040303\\_1.html](http://mext-atm.jst.go.jp/atomica/01040303_1.html)

出典: 国連レポート

# 油膜発見場所の分布

著作権処理の都合で、

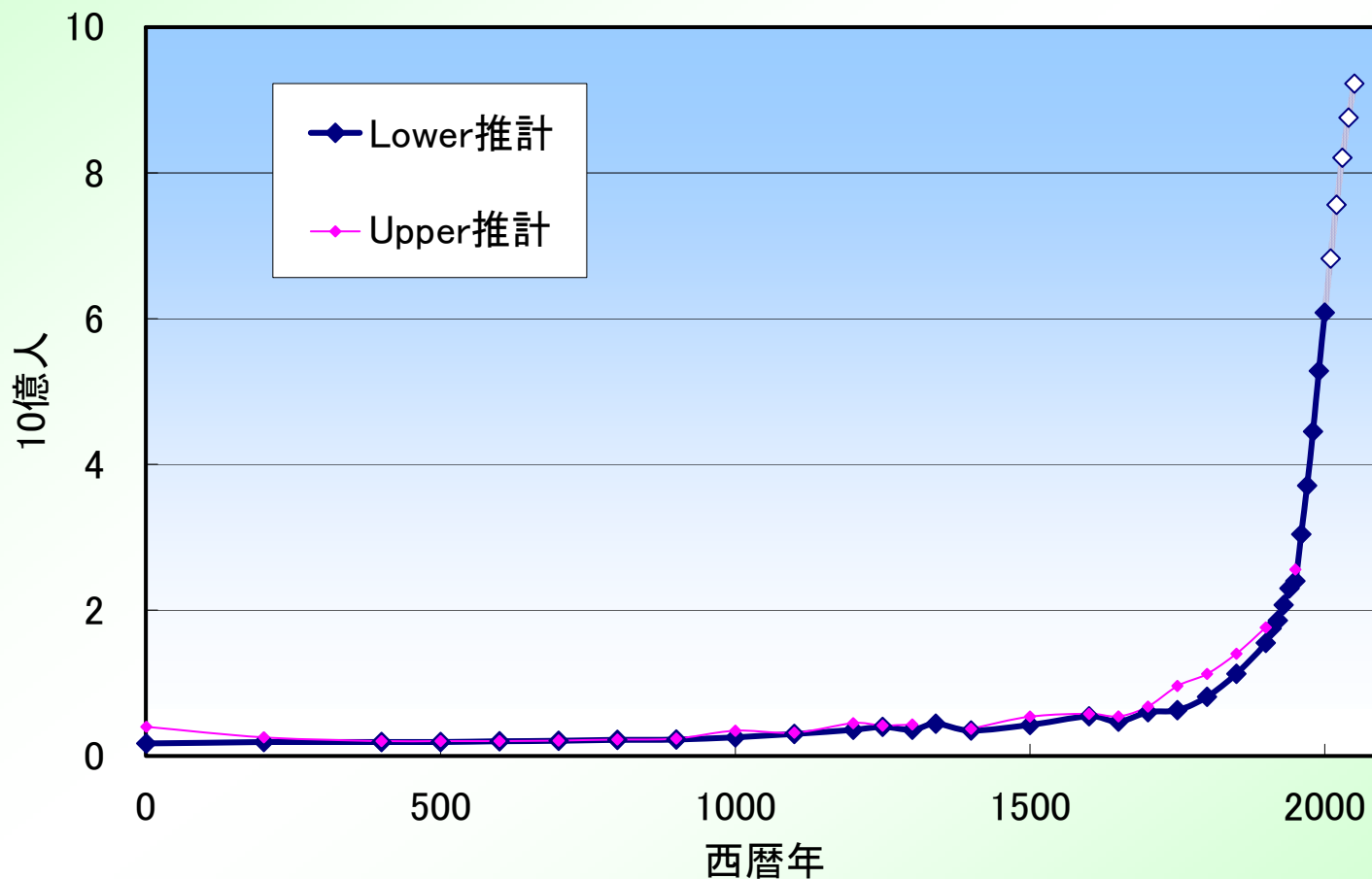
この場所に挿入されていた

『<http://www.nature-n.com/mrn/htm/0204-j.htm>』

からの図を省略させていただきます。

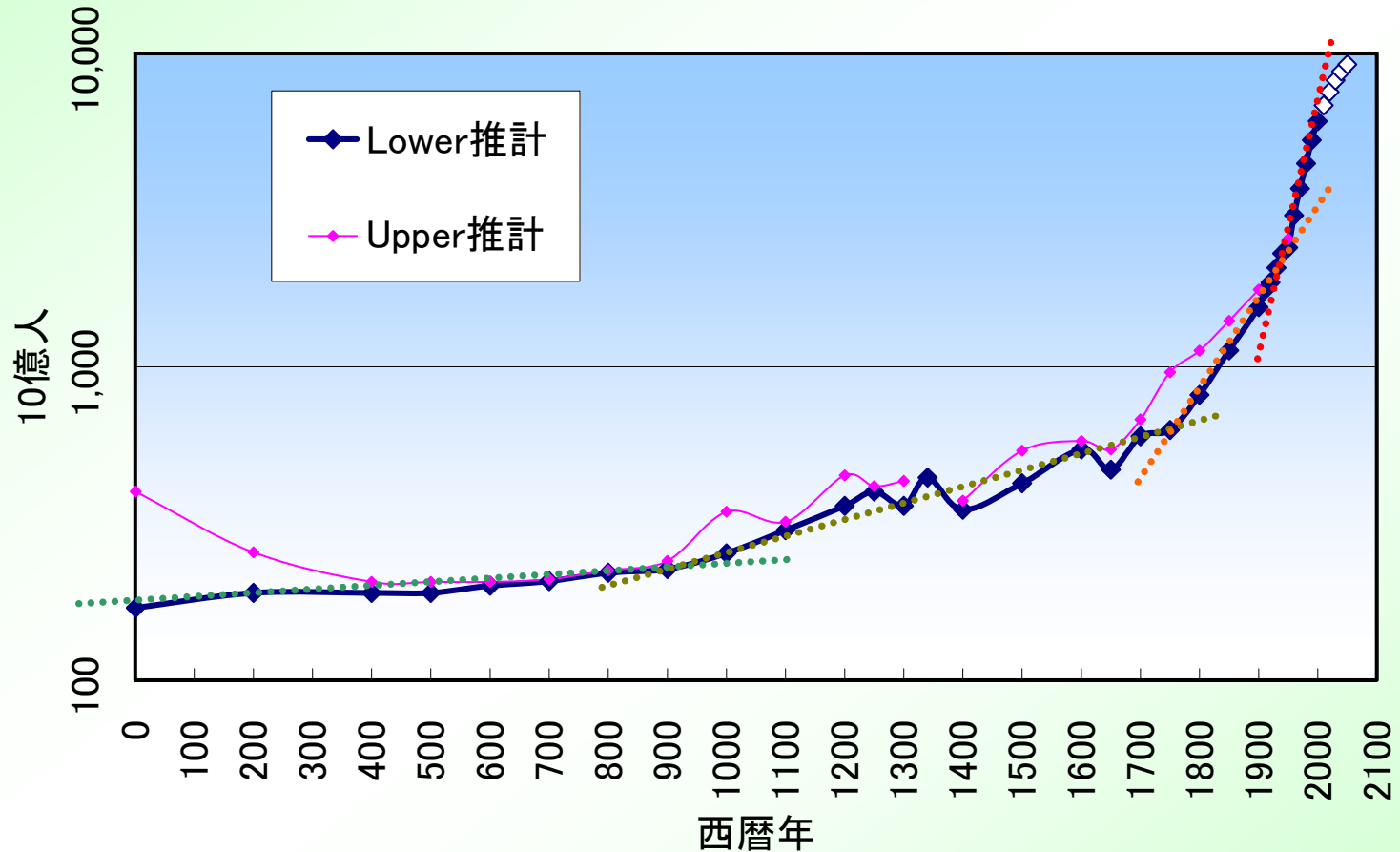
出所：<http://www.nature-n.com/mrn/htm/0204-j.htm>

# 超長期世界人口の推移

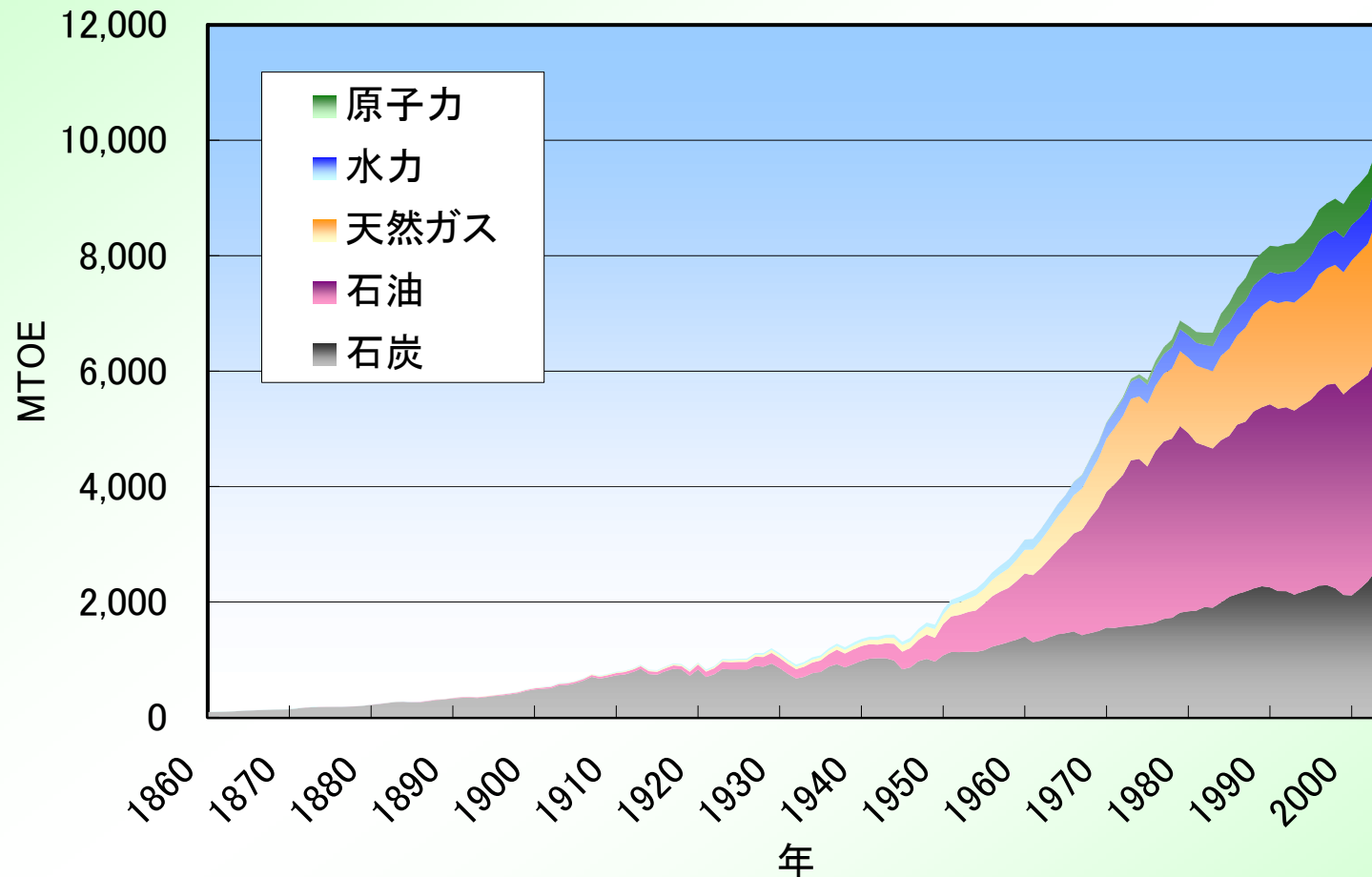


出所: U.S. Census Bureau, Population Division

# 超長期世界人口の推移(対数)

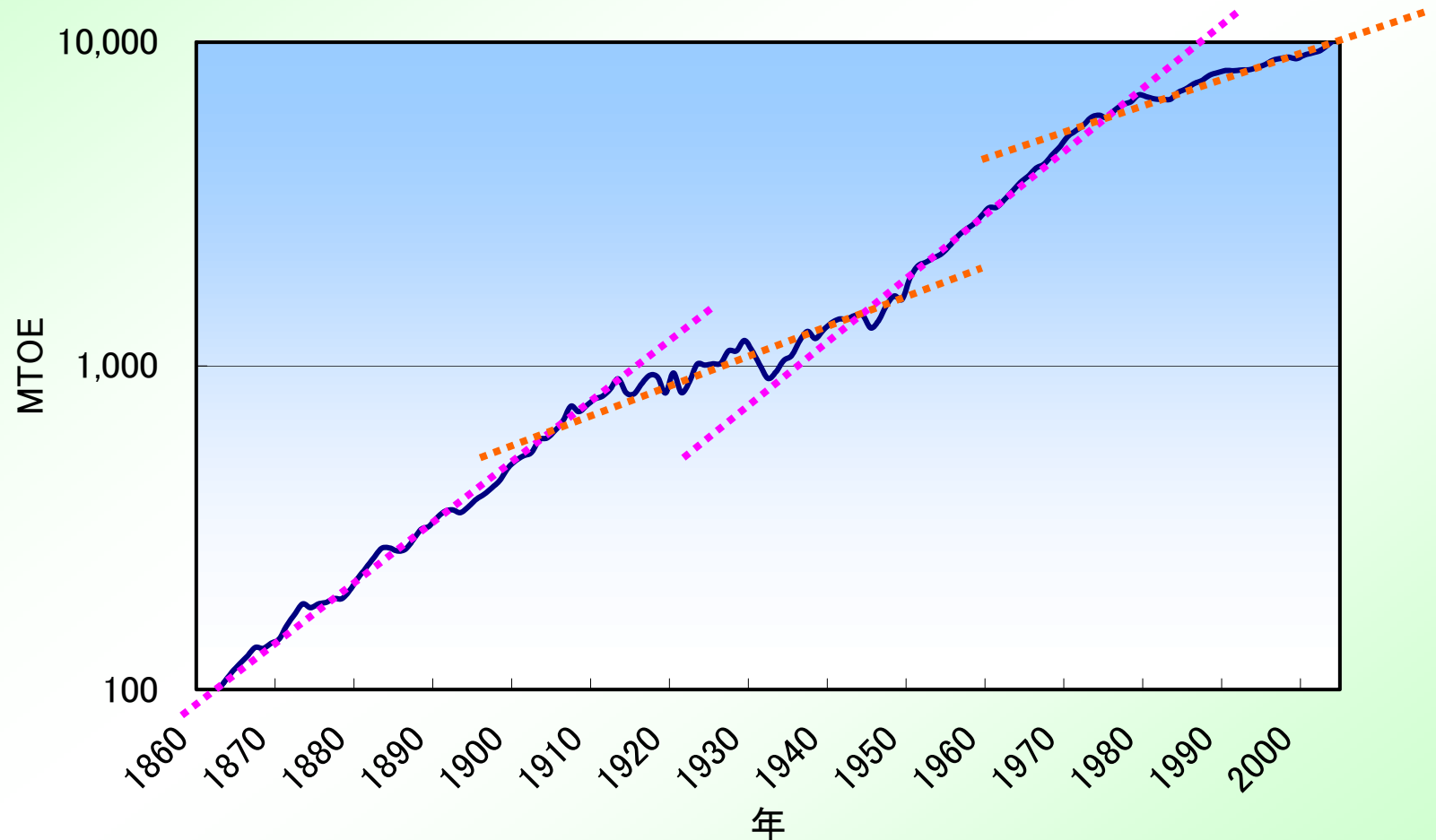


# 超長期世界エネルギー供給推移

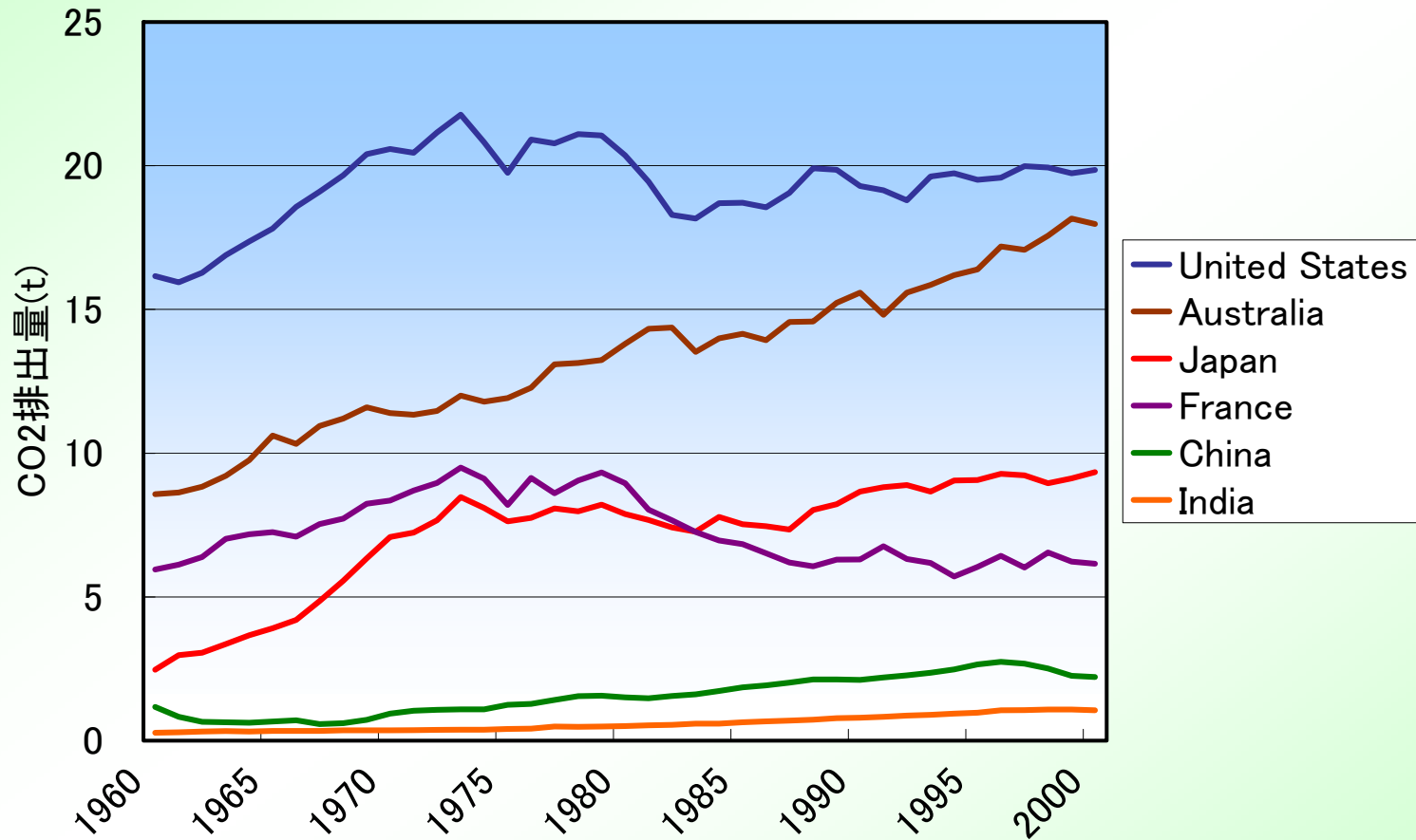


出所:BP統計, Oil Economists' Handbook, World Energy Supplies, Energy Statistics Yearbook等より作成

# 超長期世界エネルギー供給推移(対数)

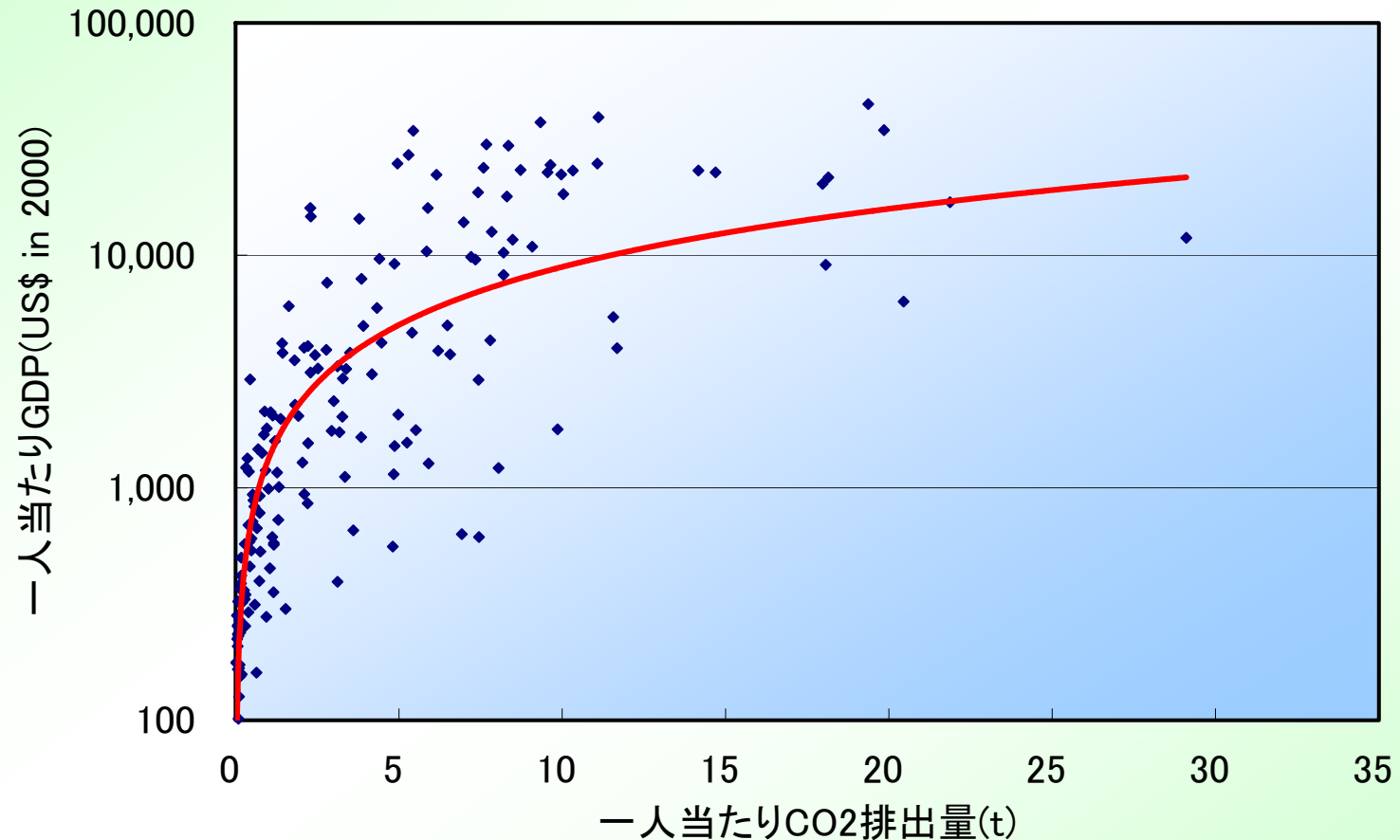


# 一人当たりCO<sub>2</sub>の推移



出所: World Development Indicators

# 一人当CO<sub>2</sub>排出量と一人当GDP



出所: World Development Indicatorsのデータに基づき作成