

学習課題：

Note

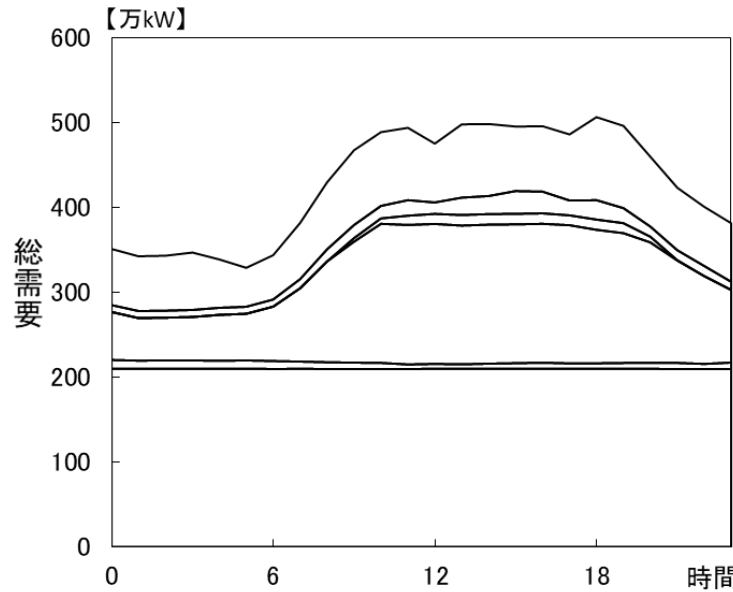
予想・仮説

関連する既習事項

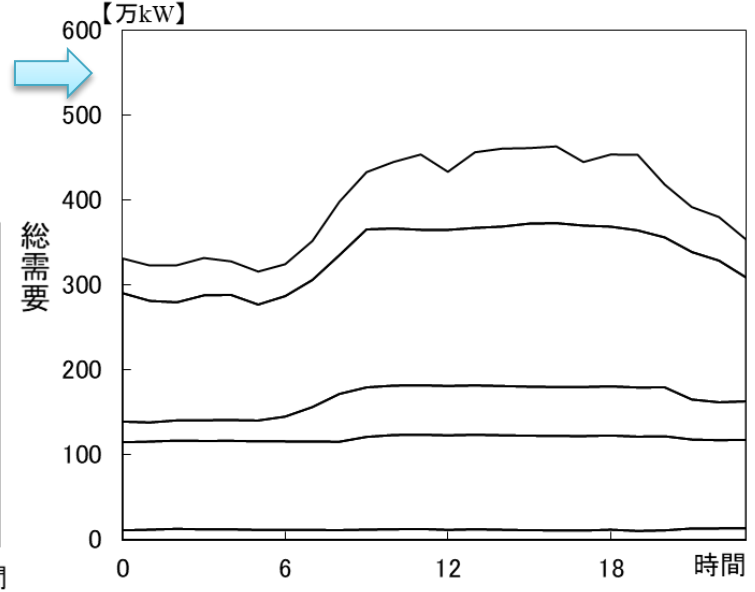
→ 課題を解決するための“思考の流れ”が分かる記録を残そう！

[振り返り]

(2010年8月31日)



(2012年8月22日)



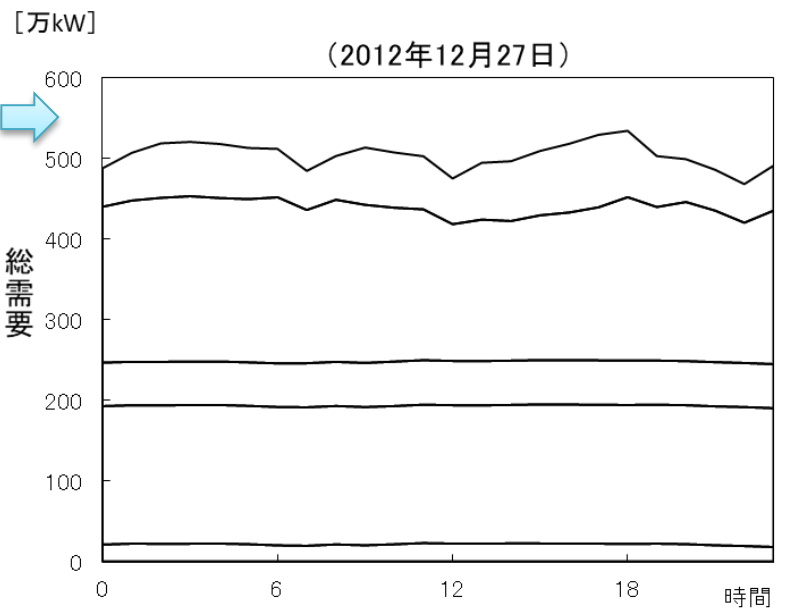
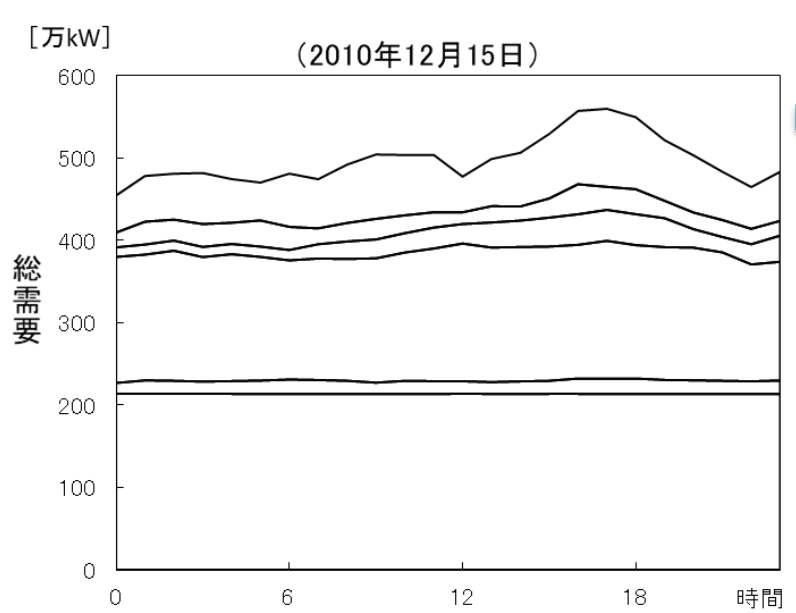
○2010年8月と2012年8月の北海道の電源構成を見て、気付いたことを書こう！

課題解決：

・新たに生じた疑問、解決したい内容：

・感動したこと、すごいと感じたこと：

★明るい未来を創造するために、自分にできること：



○2010年12月と2012年12月の北海道の電源構成を見て、気付いたことを書こう！

○北海道の夏と冬の発電構成を比べたとき、どのようなことに気付きましたか。